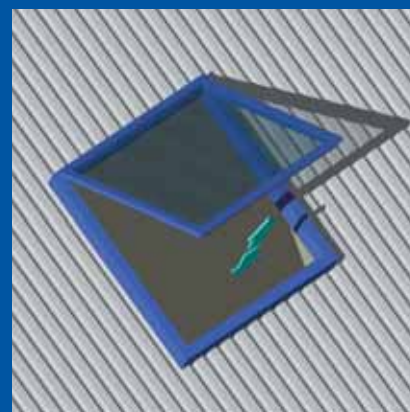
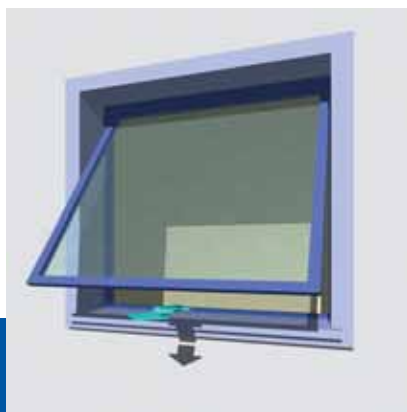


Kettenantriebe für:
Klappfenster, Kippfenster,
Dachflächenfenster.

Chain actuator for:
top hinged windows, bottom
hinged windows, roof
windows.

200N



Sehr kleine Bauform
Very reduced dimensions

Verstärkte Kette
Double-link chain

Geringe Stromaufnahme
Low consumption

Wartungsfrei
Maintenance free

Schutzart: IP 20 / *Protection degree IP 20*

Endabschaltung Auf/Zu: Hall-Element / *Limit switch closing-opening: Hall sensor-Absorption*

Farbe: Silbereloxiert (A) - Schwarzeloxiert (N) - RAL 9016 (C)
Colour: Anodised silver (A) - Anodised black (N) RAL 9016 (C)

TECHNISCHE DATEN Micro S / TECHNICAL FEATURES Micro S

BEST-NR CODE	BEZEICHNUNG DESCRIPTION	STEUERSPANNUNG VOLTAGE	SCHUBKRAFT ZUGKRAFT THRUST TENSILE	HUB STROKE	LEISTUNG MAX CONSUMPTION MAX	GESCHWINDIGKEIT MIN. SPEED MIN.
2700115	MICRO S 200 mm - A	230 V~ / 50 Hz	200 N	200 mm	30 W	ca. 10 mm/s
2700552	MICRO S 200 mm - N	230 V~ / 50 Hz	200 N	200 mm	30 W	ca. 10 mm/s
2700327	MICRO S 200 mm - C	230 V~ / 50 Hz	200 N	200 mm	30 W	ca. 10 mm/s
2700055	MICRO S 250 mm - A	230 V~ / 50 Hz	200 N	250 mm	30 W	ca. 10 mm/s
2700567	MICRO S 250 mm - N	230 V~ / 50 Hz	200 N	250 mm	30 W	ca. 10 mm/s
2700328	MICRO S 250 mm - C	230 V~ / 50 Hz	200 N	250 mm	30 W	ca. 10 mm/s
2700116	MICRO S 200 mm - A	24 V =	200 N	200 mm	20 W	ca. 10 mm/s
2700562	MICRO S 200 mm - N	24 V =	200 N	200 mm	20 W	ca. 10 mm/s
2700329	MICRO S 200 mm - C	24 V =	200 N	200 mm	20 W	ca. 10 mm/s
2700117	MICRO S 250 mm - A	24 V =	200 N	250 mm	20 W	ca. 10 mm/s
2700578	MICRO S 250 mm - N	24 V =	200 N	250 mm	20 W	ca. 10 mm/s
2700330	MICRO S 250 mm - C	24 V =	200 N	250 mm	20 W	ca. 10 mm/s

DIE IN DER TABELLE ANGEFÜHRTE WERTE WURDEN BEI EINER BETRIEBSTEMPERATUR ZWISCHEN -10°/+40° UND EINER RELATIVEN LUFTFEUCHTIGKEIT VON 60% ERMITTELT.
THE VALUES INDICATED ON THE TABLE WERE RECORDED IN A CLIMATIC TEST CHAMBER AT OPERATING TEMPERATURES BETWEEN -10°C/+40°C WITH MAX 60% RELATIVE HUMIDITY.

PRODUKTBESCHREIBUNG:

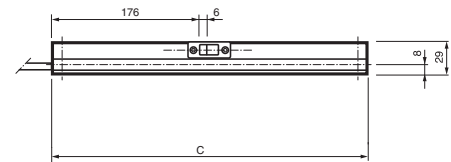
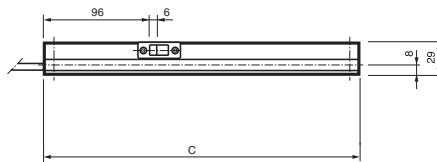
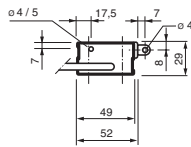
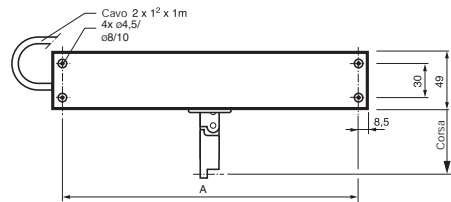
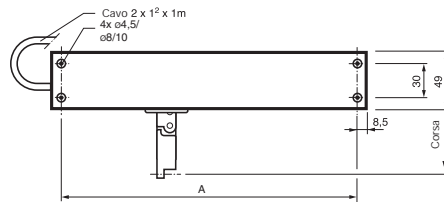
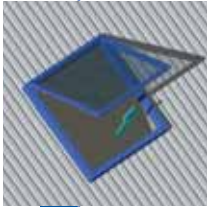
Elektrischer Linearantrieb mit Gelenkkette.

Betriebsspannung: 230V~ 50 Hz oder 24V DC. Entspricht den Richtlinien 73/23 EGW Niederspannung - 89/336 EWG (EMV) gemäß Änderungen 93/68 EWG (für den Betrieb bei 24V DC entsprechend der Richtlinien 89/336 EWG (EMV) gemäß Änderungen 93/68 EWG). Ausgestattet mit Hall-Elementen. Möglichkeit der Parallelschaltung. Erhältlich in den Farben: Silbereloxiert, Schwarzeloxiert, RAL 9016.

DESCRIPTION OF SPECIFICATIONS

MINGARDI linear electric actuator with reinforced double-sprocket chain inside the actuator body. Operation at 230V~ 50 Hz. o 24V DC voltage. In conformity with Directives 73/23 LVD - 89/336 EMC as modified by 93/68 CE (compliant with Directives 89/336 EMC as modified by 93/68 CE for 24V DC operation). Outfitted with electronic limit switch system for opening and closing, which can be connected in parallel. Colours available: anodised silver or anodised black / 9016 RAL.

Micro S Masszeichnungen / Micro S Scale drawing



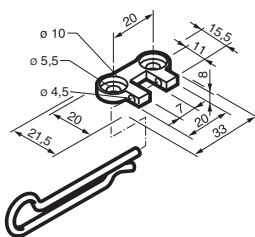
VERSIONE 24V CC
24V DC VERSION

Corsa/Stroke	A	C
200	224	261,4
250	269	286,4

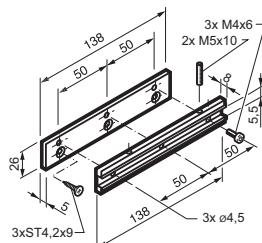
VERSIONE 230V AC
230V AC VERSION

Corsa/Stroke	A	C
200	324	341
250	349	366

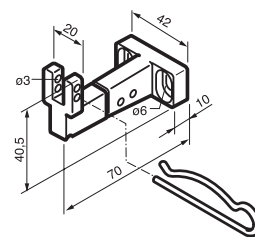
Zubehör und Ersatzteile / Accessories - Spare parts



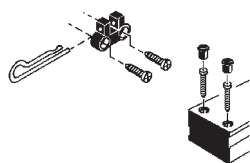
2700093



2700094



2700096



2700096

MONTAGEZUBEHÖR / FIXING ACCESSORIES	
BEST-NR CODE	BEZEICHUNG DESCRIPTION
2700093	Konsolensatz für Klappfenster Universal kit for fitting top-hinged windows
2700094	Konsolensatz für Kippfenster Universal kit for fitting bottom-hinged windows
2700096	Konsolensatz für Dachflächenfenster Universal kit for fitting roof windows
2700080	Drehbare Antriebskonsole Pivoting bracket for horizontal plane applications

ERSATZTEILE / SPARE PARTS	
BEST-NR CODE	BEZEICHUNG DESCRIPTION

STEUERZUBEHÖR: Für weitere Informationen werden Sie sich bitte an unseren technischen Vertriebsservice oder besuchen Sie unsere Internetseiten www.mingardimotor.com
CONTROL ACCESSORIES: please contact our technical support service for further information or consulting our web-site www.mingardimotor.com