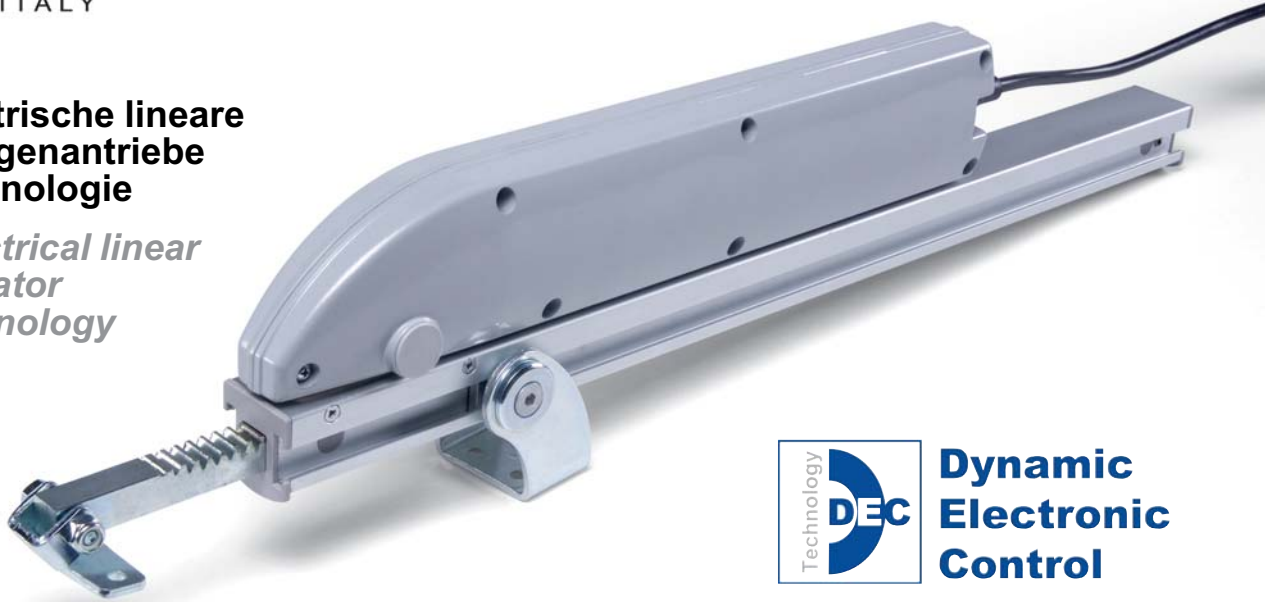




MADE IN ITALY

**NEU Elektrische lineare
Zahnstangenantriebe
DEC Technologie**

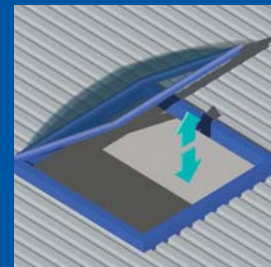
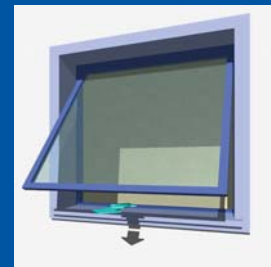
*NEW Electrical linear
rack actuator
DEC technology*



**Dynamic
Electronic
Control**

- Konstanter Schutz und Verlängerung der Lebenszeit des Fensters und des Antriebs
- Automatische Endlageneinstellung
- Modulares System
- Hoher Schutzgrad gegen externe Einwirkungen
- Hohe Schub- und Zugkraft

- *Increase of actuator's and window's lifetime*
- *Automatic setting of the end limits*
- *Modular system*
- *High protection against external agents*
- *High thrust and tensile power*



NEW/NEW

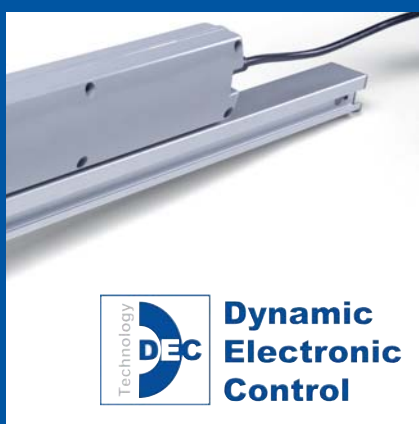
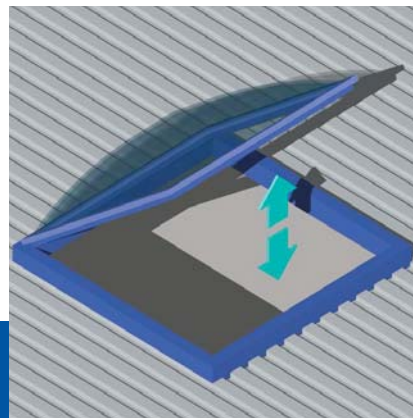
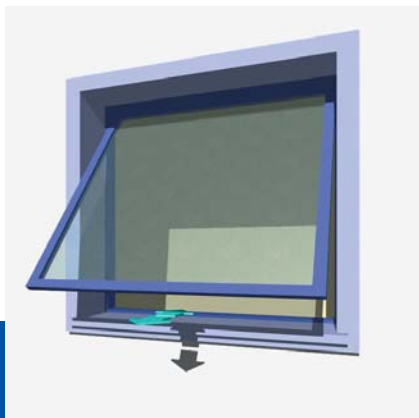
[Linea System 2]

MINGARDI[®]
THE REFERENCE FOR WINDOW AUTOMATION

Zahnstangenantrieb für:
Klappfenster, Lichtkuppeln,
Lamellenfenster,
Sonnenblenden.

Rack actuator for:
top hinged windows, domes,
sunshades, louvre windows.

1000N



- Tandembenützung
Tandem operation
- Integrierte DEC-Technologie
On-board DEC technology
- Verfügbare Versionen:
230V AC und 24V DC
*Available versions:
230V AC and 24V DC*
- Hoher Schutzgrad
High protection degree
- Wartungsfrei
Maintenance free



- Schutzgrad: IP 25 / *Protection degree: Gearmotor IP 25*
- Endabschaltung Auf-Zu: "DEC" / *Limit switch closing-opening: "DEC"*
- Farbe Motorgetriebe: Grau RAL 9006 / *Colour Gearmotor: Grey RAL 9006*

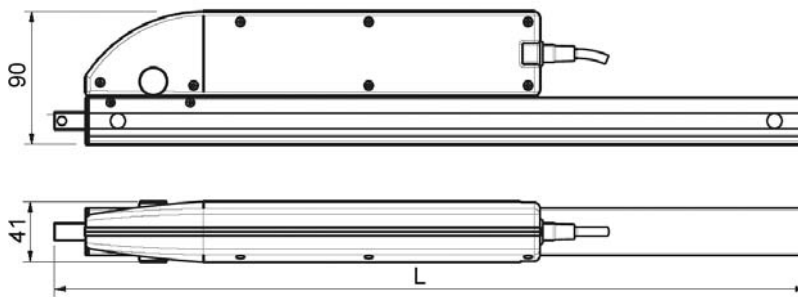
PRODUKTBESCHREIBUNG

Linearer Elektroantrieb MINGARDI mit Zahnstangenantrieb Querschnitt 12x12, geschützt durch Aluminiumprofilkörper. Betriebsspannung 230V~ 50 Hz Entspricht den Richtlinien 2006/95 LVD, 2004/108 EMC. Betriebsspannung 24V DC. Entspricht den Richtlinien 2004/108 EMC. Endlagensystem mit Strombegrenzer für die automatische Anpassung an eventuelle Änderungen der Anschläge und elektronische Bremse. Möglichkeit des Parallelanschlusses, Körper Motorgetriebe aus Aluminium. Farben: Getriebemotor Grau RAL 9006, Profilkörper Silber, komplett mit Befestigungszubehör.

DESCRIPTION OF SPECIFICATIONS

MINGARDI linear electric actuator with movement by a 12x12 section rack contained inside the aluminium tubular. Operating voltage: 230V ~ 50 Hz in conformity with Directives 2006/95 LVD - 2004/108 EMC. Operating voltage: 24V DC voltage in conformity with Directive 2004/108 EMC. Limit switch system by way of current limiter for automatic adjustment to any possible changes of ledges and electronic brake. It can be connected in parallel. Gearmotor body is in alluminium. Colours: grey RAL 9006 gearmotor, silver tubular body. Complete with fixing accessories.

System 2 Masszeichnungen / System 2 Scale drawing



| Hub/Stroke | L |
|------------|------|
| 180 | 340 |
| 230 | 390 |
| 350 | 510 |
| 550 | 710 |
| 750 | 910 |
| 1000 | 1160 |

TECHNISCHE DATEN System 2 - 230V AC / TECHNICAL FEATURES System 2 - 230V AC

| BEST-NR CODE | BEZEICHNUNG DESCRIPTION | STEUERSPANNUNG VOLTAGE | SCHUBKRAFT ZUGKRAFT THRUST TENSILE | HUB STROKE | LEISTUNG MAX CONSUMPTION MAX | GESCHWINDIGKEIT MIN. SPEED MIN. |
|-----------------|---|---------------------------|---|---------------|---------------------------------------|--|
| 2700688 | Motorgetriebe Gearmotor | 230 V~ / 50 Hz | 1000 N | / | 0,25 A | ca. 10 mm/s |
| 2700765 | Motorgetriebe Zahnstange Hub 180 mm Rack and gearmotor 180 Stroke mm | 230 V~ / 50 Hz | 1000 N | 180 mm | 0,25 A | ca. 10 mm/s |
| 2700766 | Motorgetriebe Zahnstange Hub 230 mm Rack and gearmotor Stroke 230 mm | 230 V~ / 50 Hz | 1000 N | 230 mm | 0,25 A | ca. 10 mm/s |
| 2700767 | Motorgetriebe Zahnstange Hub 350 mm Rack and gearmotor Stroke 350 mm | 230 V~ / 50 Hz | 1000 N | 350 mm | 0,25 A | ca. 10 mm/s |
| 2700689 | Motorgetriebe Zahnstange Hub 550 mm Rack and gearmotor Stroke 550 mm | 230 V~ / 50 Hz | 1000 N | 550 mm | 0,25 A | ca. 10 mm/s |
| 2700768 | Motorgetriebe Zahnstange Hub 750 mm Rack and gearmotor Stroke 750 mm | 230 V~ / 50 Hz | 1000 N | 750 mm | 0,25 A | ca. 10 mm/s |
| 2700769 | Motorgetriebe Zahnstange Hub 1000 mm Rack and gearmotor Stroke 1000 mm | 230 V~ / 50 Hz | 1000 N | 1000 mm | 0,25 A | ca. 10 mm/s |

DIE IN DER TABELLE ANGEFÜHRTEN WERTE WURDEN BEI EINER BETRIEBSTEMPERATUR ZWISCHEN -10°/+40° UND EINER RELATIVEN LUFTFEUCHTIGKEIT VON 60% ERMITTELT.
THE VALUES INDICATED ON THE TABLES WERE RECORDED IN A CLIMATIC TEST CHAMBER AT OPERATING TEMPERATURES BETWEEN -10°C/+40°C WITH MAX 60% RELATIVE HUMIDITY.

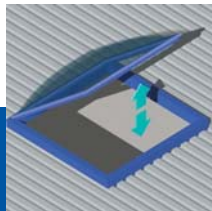
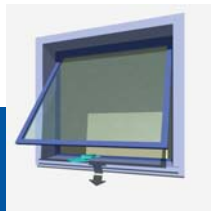
TECHNISCHE DATEN System 2 - 24V DC / TECHNICAL FEATURES System 2 - 24V DC

| BEST-NR CODE | BEZEICHNUNG DESCRIPTION | STEUERSPANNUNG VOLTAGE | SCHUBKRAFT ZUGKRAFT THRUST TENSILE | HUB STROKE | LEISTUNG MAX CONSUMPTION MAX | GESCHWINDIGKEIT MIN. SPEED MIN. |
|-----------------|---|---------------------------|---|---------------|---------------------------------------|--|
| 2700690 | Motorgetriebe Gearmotor | 24 V = | 1000 N | / | 1,30 A | ca. 10 mm/s |
| 2700770 | Motorgetriebe Zahnstange Hub 180 mm Rack and gearmotor Stroke 180 mm | 24 V = | 1000 N | 180 mm | 1,30 A | ca. 10 mm/s |
| 2700771 | Motorgetriebe Zahnstange Hub 230 mm Rack and gearmotor Stroke 230 mm | 24 V = | 1000 N | 230 mm | 1,30 A | ca. 10 mm/s |
| 2700772 | Motorgetriebe Zahnstange Hub 350 mm Rack and gearmotor Stroke 350 mm | 24 V = | 1000 N | 350 mm | 1,30 A | ca. 10 mm/s |
| 2700691 | Motorgetriebe Zahnstange Hub 550 mm Rack and gearmotor Stroke 550 mm | 24 V = | 1000 N | 550 mm | 1,30 A | ca. 10 mm/s |
| 2700773 | Motorgetriebe Zahnstange Hub 750 mm Rack and gearmotor Stroke 750 mm | 24 V = | 1000 N | 750 mm | 1,30 A | ca. 10 mm/s |
| 2700774 | Motorgetriebe Zahnstange Hub 1000 mm Rack and gearmotor Stroke 1000 mm | 24 V = | 1000 N | 1000 mm | 1,30 A | ca. 10 mm/s |

STEUERZUBEHÖR: bitte wenden Sie sich an unseren technischen Kundendienst
CONTROL ACCESSORIES: please contact our technical support service for further information

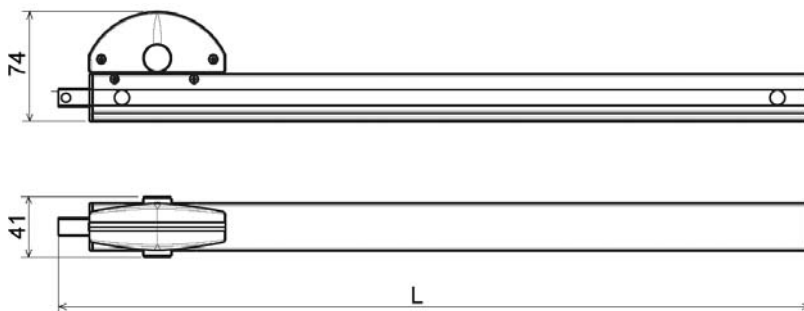
[Linea System 2]

MINGARDI[®]
THE REFERENCE FOR WINDOW AUTOMATION



System 2 Masszeichnungen / System 2 Scale drawing

| Hub / Stroke | L |
|--------------|------|
| 180 | 340 |
| 230 | 390 |
| 350 | 510 |
| 550 | 710 |
| 750 | 910 |
| 1.000 | 1160 |



ZAHNSTANGE MIT GETRIEBE / GEAR DRIVEN RACK

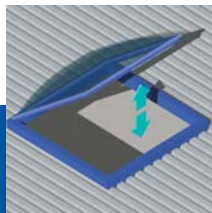
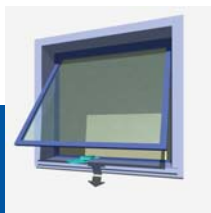
| BEST-NR CODE | BEZEICHUNG DESCRIPTION |
|-----------------|--|
| 2700798 | Zahnstange mit Getriebe Gear driven rack assembly |
| 2700792 | Zahnstange mit Getriebe + Konsolen - Hub 180 mm Gear driven rack assembly with brackets - Stroke 180 mm |
| 2700793 | Zahnstange mit Getriebe + Konsolen - Hub 230 mm Gear driven rack assembly with brackets - Stroke 230 mm |
| 2700794 | Zahnstange mit Getriebe + Konsolen - Hub 350 mm Gear driven rack assembly with brackets - Stroke 350 mm |
| 2700795 | Zahnstange mit Getriebe + Konsolen - Hub 550 mm Gear driven rack assembly with brackets - Stroke 550 mm |
| 2700796 | Zahnstange mit Getriebe + Konsolen - Hub 750 mm Gear driven rack assembly with brackets - Stroke 750 mm |
| 2700797 | Zahnstange mit Getriebe + Konsolen - Hub 1000 mm Gear driven rack assembly with brackets - Stroke 1000 mm |

ZAHNSTANGE / RACK ASSEMBLY

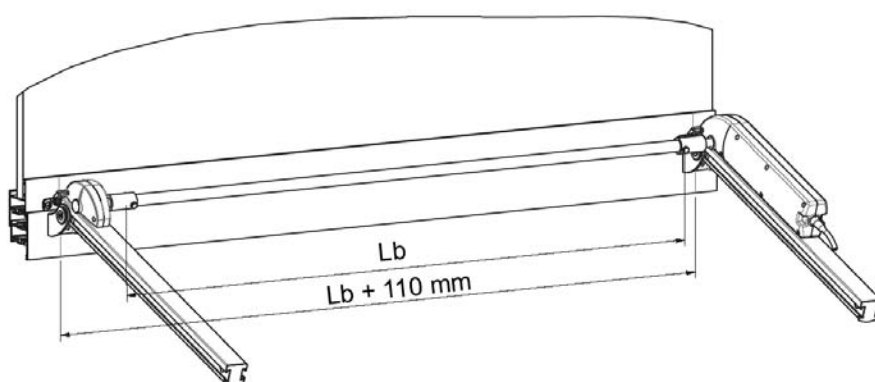
| BEST-NR CODE | BEZEICHUNG DESCRIPTION |
|-----------------|--|
| 2700496 | Zahnstange + Befestigungszubehör - Hub 180 mm Rack assembly with brackets - Stroke 180 mm |
| 2700498 | Zahnstange + Befestigungszubehör - Hub 230 mm Rack assembly with brackets - Stroke 230 mm |
| 2700500 | Zahnstange + Befestigungszubehör - Hub 350 mm Rack assembly with brackets - Stroke 350 mm |
| 2700501 | Zahnstange + Befestigungszubehör - Hub 550 mm Rack assembly with brackets - Stroke 550 mm |
| 2700508 | Zahnstange + Befestigungszubehör - Hub 750 mm Rack assembly with brackets - Stroke 750 mm |
| 2700510 | Zahnstange + Befestigungszubehör - Hub 1000 mm Rack assembly with brackets - Stroke 1000 mm |

[Linea System 2]

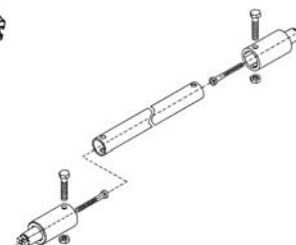
MINGARDI[®]
THE REFERENCE FOR WINDOW AUTOMATION



System 2 Masszeichnungen / System 2 Scale drawing



| Lb | Lb + 110 mm |
|-------|-------------|
| 890 | 1.000 |
| 1.140 | 1.250 |
| 1.390 | 1.500 |
| 1.640 | 1.750 |
| 1.890 | 2.000 |



VERBINDUNGSWELLE / CONNECTION ROD

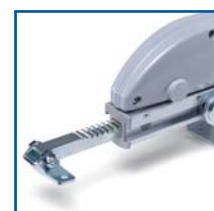
| BEST-NR CODE | BEZEICHNUNG DESCRIPTION |
|-----------------|---|
| 2700081 | Verbindungswelle - Länge 890 mm Connection rod - Length 890 mm |
| 2700082 | Verbindungswelle - Länge 1140 mm Connection rod - Length 1140 mm |
| 2700083 | Verbindungswelle - Länge 1390 mm Connection rod - Length 1390 mm |
| 2700084 | Verbindungswelle - Länge 1640 mm Connection rod - Length 1640 mm |
| 2700085 | Verbindungswelle - Länge 1890 mm Connection rod - Length 1890 mm |
| 2700086 | Zubehör Accessories for connecting rod |

ERSATZTEILE / SPARE PARTS

| BEST-NR CODE | BEZEICHNUNG DESCRIPTION |
|-----------------|--|
| 2700518 | Befestigungszubehör Fixing brackets |



**Dynamic
Electronic
Control**



[Linea **System 2**]

MINGARDI[®]
THE REFERENCE FOR WINDOW AUTOMATION

Handelspartner / Distributor

[WAY Communication - MINGARDI LINEA SYSTEM 2 - REV.0 / 01-02-09]



Window Automation industrY Srl

a socio unico

Geschäftssitz / Commercial offices:

Via J.F. Kennedy, 11

40069 Zola Predosa (BO) - Italy

Tel. +39 - 051 6169111

Fax +39 - 051 6169199

info@way-srl.com / www.way-srl.com

www.mingardimotor.com